

## Спецификации: Видеомикроскоп FI-7000 FiberInspector™ Pro

Причиной отказов оптической линии в 85% случаев является загрязнение торцевых поверхностей. Несмотря на то, что проверка и очистка торцевых поверхностей и разъемов не является чем-то новым, она приобретает все большее значение и связана с увеличением потока данных, что влияет на бюджет.

**Видеомикроскоп FI-7000 FiberInspector Pro** позволяет **инспектировать и сертифицировать торцевую поверхность** коннекторов за 2 секунды с первого раза. Автоматическая сертификация состояния коннектора «ПРОШЁЛ/ НЕ ПРОШЁЛ».



### Eliminate the #1 cause of fiber failure

Грязь на феруле коннектора является основной причиной повышенного затухания в ВОЛС. Грязь приводит к увеличению вносимых потерь и обратного отражения, а также наносит ущерб оптическим соединениям. Измерение величины вносимых потерь и применение **оптической рефлектометрии** помогут выявить эту проблему, но в большинстве случаев загрязненные соединения являются причиной увеличения времени тестирования и вносят большие погрешности в результаты измерений.

Поскольку грязь может быть проблемой до, во время или после **тестирования оптоволокну**, а также может переноситься с одного коннектора на другой при соединении, обе стороны соединения необходимо очищать и проверять с помощью микроскопа.

Более того, использование загрязненных коннекторов приводит к повреждению как и самого коннектора, так и приёмного порта оборудования. Инспектировать необходимо даже коммутационные кабели с заводской заделкой и пигтейлы, поскольку защитные колпачки на коннекторах не гарантируют отсутствие грязи. Чтобы избежать этой наиболее распространенной проблемы, необходимо обследовать коннектор с помощью видеомикроскопа и удалить все загрязнения перед его подключением к коммутационной панели или активному оборудованию.

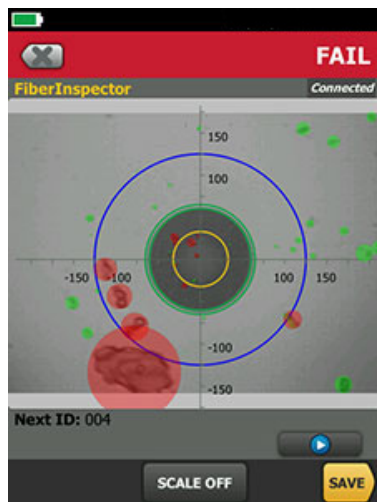
## Обзор

Видеомикроскоп FI-7000 FiberInspector Pro позволяет быстро проверять состояние разъемов внутри портов и коннекторов патч-шнуров. Двухсекундная автоматическая сертификация состояния коннектора по принципу «ПРОШЕЛ/НЕ ПРОШЕЛ», благодаря которой любой станет экспертом по сертификации оптоволоконных соединений.

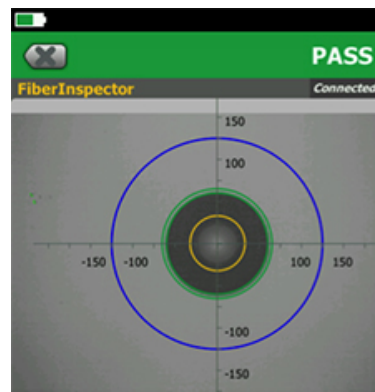
- Тестирование оптических коннекторов по принципу «ПРОШЕЛ/НЕ ПРОШЕЛ»
- Графическая индикация проблемных зон, возникающих из-за загрязнений и повреждений поверхности коннектора
- Большой сенсорный экран
- Сертификация состояния коннекторов в соответствии с отраслевыми стандартами — IEC 61300-3-35
- Больше никаких сомнений в пригодности коннекторов!
- Устранение человеческого фактора при проверке коннекторов
- Сохранение изображения состояния поверхности коннекторов в процессе сертификации
- Уменьшите время обследования оптоволоконна
- Система ProjeX™ управляет требованиями к задачам и ходом работ от настройки до приемочных испытаний, гарантируя правильное завершение всех тестов.
- Пользовательский интерфейс Taptive™ упрощает настройку и помогает избежать ошибок
- Анализируйте результаты тестов и создавайте профессиональные отчеты о тестировании, используя [программное обеспечение LinkWare™](#)
- Встроенный адаптер Wi-Fi позволяет удобно отправлять результаты в службу [LinkWare Live](#)

## Сертификация состояния коннекторов

Сертификация состояния коннекторов в соответствии с отраслевыми стандартами — IEC 61300-3-35. При желании вы можете классифицировать результаты вручную.



Дефекты, которые не соответствуют требованиям стандарта, окрашиваются в красный цвет



Дефекты, которые соответствуют требованиям стандарта, окрашиваются в зеленый цвет

## Сохранение изображений

Сохранение изображений с обеих сторон линка непосредственно в результатах испытаний приборов серии Versiv. Объединение изображений поверхности коннекторов с результатами испытаний **CertiFiber Pro OLTS** и (или) **OptiFiber Pro OTDR** для создания полной истории состояния ВОЛС.

## Построено на платформе Versiv

FI-7000 выполнен на платформе **сертификации кабельных систем Versiv**, которая позволяет вам проводить измерения оптических потерь (OLTS), OTDR или параметров медной СКС. Дополнительные комплекты для продукта доступны для **DSX CableAnalyzer**, **CertiFiber Pro OLTS**, **OptiFiber Pro OTDR** и OneTouch AT Network Assistant.

## Система управления проектами Versiv's ProjX

Система ProjX позволяет управлять проектами от настройки до приемосдаточных испытаний, обеспечивая правильное выполнение всех тестов. Введенная один раз подробная информация о проекте будет сохранена программой ProjX в файле проекта с наименованием, которое будет понятно всей команде. Изменение модулей и проектов возможно без повторного ввода подробной информации. Поддержка нескольких тестеров на одном проекте путем предоставления общественного доступа к проектным файлам с помощью USB-накопителей или электронной почты.

## Пользовательский интерфейс Taptive

Теперь существует возможность тестировать разные типы проводников так же просто, как пользоваться смартфоном. Просто выберите проект ProjX, над которым Вы работаете, и на большом экране высветится испытание, которое необходимо выполнить. Taptive позволяет получить более легкий доступ к общей инфраструктуре кабельных соединений.

## ПО для управления результатами LinkWare

При помощи популярного и многофункционального **программного обеспечения LinkWare** пользователи FI-7000 FiberInspector Pro могут работать с данными системы управления ProjX, легко создавать отчеты и обновлять программное обеспечение своих тестеров. У менеджеров проектов есть все возможности для управления рабочим процессом и консолидации результатов тестирования. Пользователи могут добавить завершающий штрих, разместив логотип своей компании в отчете и подав его без изменений клиенту для приемки системы. Инструменты в бизнесе должны быть простыми, и вне зависимости от того, какой тестер Fluke Networks для медных и волоконных систем вы используете, Linkware – это программное обеспечение, включающее всё в отчеты.

## Классификация состояния коннекторов по принципу «ПРОШЁЛ/НЕ ПРОШЁЛ»

Классификация состояния коннекторов по принципу «ПРОШЁЛ/НЕ ПРОШЁЛ» с помощью FI-7000 доступна для всех владельцев Versiv. Доступно в версии встроенного ПО Versiv v3.0 и выше. Чтобы использовать данную функцию, просто загрузите последнюю версию встроенного ПО Versiv и создайте новый проект, используя FiberInspector.



## Технические спецификации

Характеристики видеомикроскопа FI -7000	
Разрешение	2М пикселей
Источник света	Синий светодиод
Источник питания	Базовый блок Versiv
Поле обзора (FOV)	Горизонтально: 425 мкм, по вертикали: 320 мкм
Минимальный регистрируемый размер частиц	0,5 мкм
Dimensions	Приблизительно 6,75 x 1,5 дюйма (1175 x 35 мм) без наконечника адаптера
Weight	200 г
Диапазон температур	Рабочая: от 32 °F до 122 °F (от 0 °C до +50 °C); хранение: от -4° F до +158 °F (от -20°C до 70 °C)
Сертификация	CE

Общие технические характеристики	
Масса	Основной блок с модулем и аккумулятором: 3 фунта, 5 унций (1,28 кг)
Dimensions	Основной блок с модулем и аккумулятором: 2,625 x 5,25 x 11,0 дюйма ( 6,67 x 13,33 x 27,94 см)
Питание	Блок литиево-ионных батарей, 7,2 В
Время работы от аккумулятора	Одиннадцать часов работы без подзарядки
Встроенный адаптер Wi-Fi	Соответствует стандартам IEEE 802.11 a/b/g/n; два диапазона (2,4 ГГц и 5 ГГц)

Время зарядки	
При выключенном тестере	4 часа зарядки, чтобы зарядить от 10% до 90%
При включенном тестере	6 часов зарядки, чтобы зарядить от 10% до 90% с включенным тестером

Требования к окружающей среде	
Рабочая температура*	от -18 °C до 45 °C
Нерабочая температура	от -30 °C до 60 °C
Рабочая высота над уровнем моря	4 000 м (13123 футов), 3200 м (10 500 футов) с адаптером переменного тока
Высота над уровнем моря при хранении	12 000 м
EMC	EN 61326-1

\*Для сохранения емкости батареи не рекомендуется хранить ее при температуре ниже -20 °C (-4 °F) или выше 50 °C (122 °F) дольше одной недели.

## Ordering Information

Беспроводные модели FI-7000	
Model	Описание
FI2-7000	FiberInspector Pro V2, с адаптером Wi-Fi
FI2-7000-MPO	FiberInspector Pro V2 с наконечником MPO, средствами для очистки и адаптером Wi-Fi

Проводные модели FI-7000 Pro	
Model	Описание
FI2-7000-NW	FiberInspector Pro V2
FI2-7000-MPO-NW	FiberInspector Pro V2 с наконечником MPO и средствами для очистки

Model	Описание
Видеомикроскоп FI-1000	USB-видеомикроскоп FiberInspector для продуктов серии Versiv
КОМПЛЕКТ ВИДЕОМИКРОСКОПА FI-1000	USB-видеомикроскоп FiberInspector для продуктов серии Versiv (межпанельные адаптеры LC и FC/SC, универсальные наконечники 1,25 и 2,5 мм в комплекте)
FI1000-TIP-KIT	межпанельные адаптеры LC и FC/SC, универсальные наконечники 1,25 и 2,5 мм в комплекте
FI1000-ST-TIP	Наконечник видеодатчика ST стоечного типа
FI1000-MU-TIP	Наконечник видеодатчика MU стоечного типа
FI1000-E2KAPC-TIP	Наконечник видеодатчика E2000/APC стоечного типа
FI1000-SCAPC-TIP	Наконечник видеодатчика SC/APC стоечного типа
FI1000-E2K-TIP	Наконечник видеодатчика E2000 стоечного типа
FI1000-LCAPC-TIP	Наконечник видеодатчика LC/APC стоечного типа
FI1000-2.5-UTIP	2,5 мм наконечник универсального видеодатчика для коммутационных шнуров
FI1000-1.25-UTIP	1,25 мм наконечник универсального видеодатчика для коммутационных шнуров
FI1000-2.5APC-UTIP	2,5 мм наконечник универсального видеодатчика APC для коммутационных шнуров
FI1000-MPO-UTIP	Наконечник датчика MPO и рукоятка передатчика для коммутационных шнуров и соединителей
FI1000-MPO-XY-UTIP	Наконечник датчика MPO и рукоятка передатчика для многорядных коммутационных шнуров и межпанельных разъемов
FI1000-MPOAPC-UTIP	Наконечник датчика MPO/APC и рукоятка передатчика для коммутационных шнуров и соединителей
FI1000-1.25APC-TIP	1,25 мм наконечник универсального видеодатчика APC для коммутационных шнуров
FI1000-MPOAPC-RT	ЗАПАСНОЙ НАКОНЕЧНИК MPO/MTP APC БЕЗ РУКОЯТКИ ТРАНСЛЯТОРА
FI1000-MPO-RT	ЗАПАСНОЙ НАКОНЕЧНИК MPO/MTP БЕЗ РУКОЯТКИ ТРАНСЛЯТОРА
NFC-KIT-CASE-E	Расширенный набор для очистки оптики Enhanced Fiber Optic Cleaning Kit — включает очиститель IBC OneClick 1,25 мм, очиститель IBC OneClick 2,5 мм, очиститель IBC OneClick MPO, чистящий карандаш, куб для очистки и мягкий футляр
VERSIV-МАЛ.-СУМКА	Сумка для переноски Versiv

Модели FI-7000 с поддержкой Gold Support	
Model	Описание
GLD-FI-7000	1 год поддержки по программе Gold Support, FI2-7000 или FI-7000
GLD3-FI-7000	3 года поддержки по программе Gold Support, FI2-7000 или FI-7000
GLD-FI-7000-MPO	1 год поддержки по программе Gold Support, FI2-7000-MPO или FI-7000-MPO
GLD3-FI-7000-MPO	3 года поддержки по программе Gold Support, FI2-7000-MPO или FI-7000-MPO

